

კომპანია „ჯორჯიან უოთერ ენდ გაზები“

ტექნიკური ინსპექტირებისა და პროექტირების დეპარტამენტი

ჩხიკვაძის ქუჩის წყალარინების ქსელის რეაბილიტაციის პროექტი

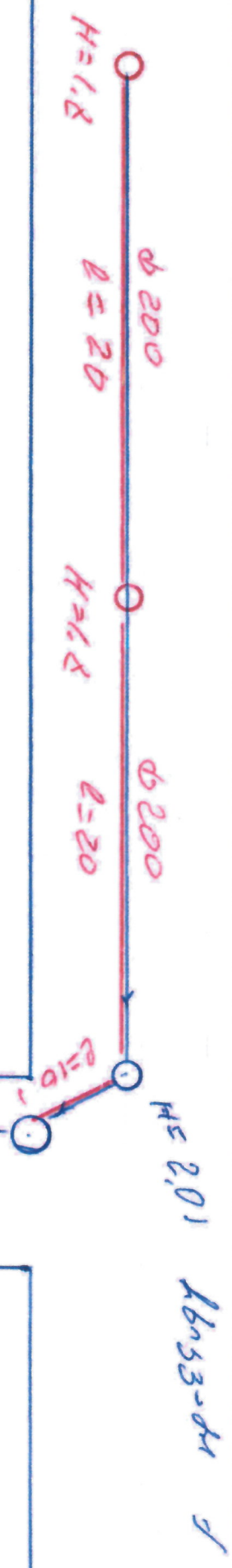
სტადია: გეგმა პროექტი

გრაფიკული ნაწილი

Rh333d1 f-A1 N 13-15 and  
 Rh333525 13005-60 d141 41d

N 19

N 13



1-34485

d 200 - L = 50  
 1.3. 20 H = 1.8  
 d 150 - L = 50

Rh333d1 21

ნ ა ხ ა ზ ე ბ ი ს უ ნ ყ ი ს ი

№	ნახაზის დასახელება	ფურცელი №
ტ ე მ ე რ ლ ბ ი უ რ ი ნ ა წ ი ლ ი		
1.	სამართო გონაცემები	ქ-1
2.	გეგმა	ქ-2
3.	კანალიზაციის ძეგლის ბრძივი პროექტი	ქ-3
4.	საპრ. კანალიზაციის ზა №1, 2, 4; გოწის თხრილის განივი კვეთი	ქ-4
5.	კანალიზაციის საპროექტო გოწის ზა №3	ქ-5
6.	გოწის თხრილის გამაგრების კვანძი	ქ-6

შ ე ნ ი ზ ე ნ ე ბ ი

1. სამშენებლო დაწესებულება ძალაში შესვლის უწყვეტად დაზუსტებული  
იქნას ტრასის გასწვრივ ჩვენთვის უცნობი საინჟინრო კომუნიკაციების  
არსებობა და მათი ჩადგენა.

2. ოპერაციის საპროექტო ჩართვები არსებულ ძეგლებთან დაზუსტებული  
და შემანახველი იქნას შპს. "ჯორჯიან უოთერ ენდ გაუნი"-ს  
რეგულაციის შესაბამისად.

3. ძეგლი გარეგანი დაწესებულებების ტანსაცმელს.

მ ე ქ ლ ე გ ა ნ ე მ ა რ ტ ე ბ ი თ ი გ ა რ ა თ ი

პროექტი დამუშავებულია რაიონული სამსახურის  
წარმომადგენლების მიერ მომზადებული სპეციალური ნახაზის  
საფუძველზე. პროექტი დამუშავებულია არსებული ნორმებისა და  
წესების დაცვით.

ტექნიკური პირობა ითვალისწინებს ჩიკაგოს  
წყალარინების ძეგლის რეაბილიტაციას.

პროექტით წყალარინების ძეგლის მოწყობა კომპლექსური  
გაბეჭდილია წინასწარული პროექტის გეგმით  $SN4\ d=200$  მმ-იანი  
მილით, რომლის სიგრძე  $SL=63$  მეტრია, მიმდებარედ არსებული გეგმა  
ნაგებობებიდან გადომავალი განშტოებები უწყობა  $SN4\ d=150$  მმ-იანი  
მილით, რომლის სიგრძე  $SL=83$  მეტრია საპროექტო ძეგლზე უწყობა  
ხუთი საპროექტო ზა.

არსებული კანალიზაციის ოთხკუთხეა რკინა-ბეტონის და აბურის  
ჭები იცვლება ანაკრები რკინა-ბეტონის ჭებით.


კანალიზაციის მიღები ტრანშეაში უწყობა გეგმის ფენაში მილის  
ქვევით 10 სმ და ზევით 20 სმ სისქის ფენით. ხოლო მილიანად  
თხრილის შემსება უნდა მოხდეს შემოტანილი ქვიშა-ხრეშორიანი  
ბრუნებით.

პროექტში გათვალისწინებულია ტრანშეებიდან ამოღებული  
ბრუნების და ასფალტის საფარის მიღიანი გატანა.

სამშენებლო წარმოების დროს დაცულ იქნას შესაფერისების  
წესები გზის სახალ ნაწილზე მჭიდროდ განლაგებული საინჟინრო  
კომუნიკაციების არსებობის გამო.

წინამდებარე პროექტის ბრუნული ნაწილი შესრულებულია  
სამშენებლო ნორმებისა და წესების დაცვით, სათანადო სამშენებლო  
მოცულობების და გამომყვანული მასალის სპეციფიკაციებით.

გოწის სამშენებლო წარმოებისას თხრილის და ძეგლის კედლების  
გამაგრება მოეწყობა 1.7 მ ჩალბაგების შემდეგ.

			<b>შ.პ.ს. "ჯორჯიან უოთერ ენდ გაუნი"</b>					
ტექნიკური მშენებლობისა და პროექტირების დოკუმენტაცია			თბილისი, კონსტანტინოპლის ქ. 133					
თანამდებობა	მგერი	ხელმოწერა	ჩიკაგოსის ტრასის წყალარინების ძეგლის რეაბილიტაციის პროექტი					
სამსახ. უფროსი	მ. გოგიაშვილი	მ. გოგიაშვილი						
შესრულება	მ. გოგიაშვილი	მ. გოგიაშვილი						
შეამოწმა	მ. გოგიაშვილი	მ. გოგიაშვილი						
			სამსახური			თარიღი		
			-			2017		
			სტადია			თარიღი		
			შეამოწმა			შეამოწმა		
			შ.პ.			ქ-1		
			გ.			6		



პირიპირი არიშვნიპი:

პანალოპიპი სპირიპიპი პიპი

პანალოპიპი არსიპიპი პიპი

პანალოპიპი სპირიპიპი პიპი

პანალოპიპი არსიპიპი პიპი

პანალოპიპი არსიპიპი პიპი

- შ ი ნ ი შ ი ნ ი შ ი
1. სპირიპიპი დავიპიპი დავიპიპი იპიპი ტრაპიპი ბაპიპი

2. სპირიპიპი სპირიპიპი ბაპიპიპი დავიპიპი დავიპიპი დავიპიპი

3. სპირიპიპი სპირიპიპი ბაპიპიპი დავიპიპი დავიპიპი დავიპიპი

გპპ

თანიპიპი

პანიპი

სანიპი

თანიპიპი

პანიპი

სანიპი

თანიპიპი

პანიპი

სანიპი

შ.პ.ს. "პირიპიპი პირიპიპი პირიპიპი"

პირიპიპი პირიპიპი პირიპიპი

პირიპიპი პირიპიპი პირიპიპი

პირიპიპი

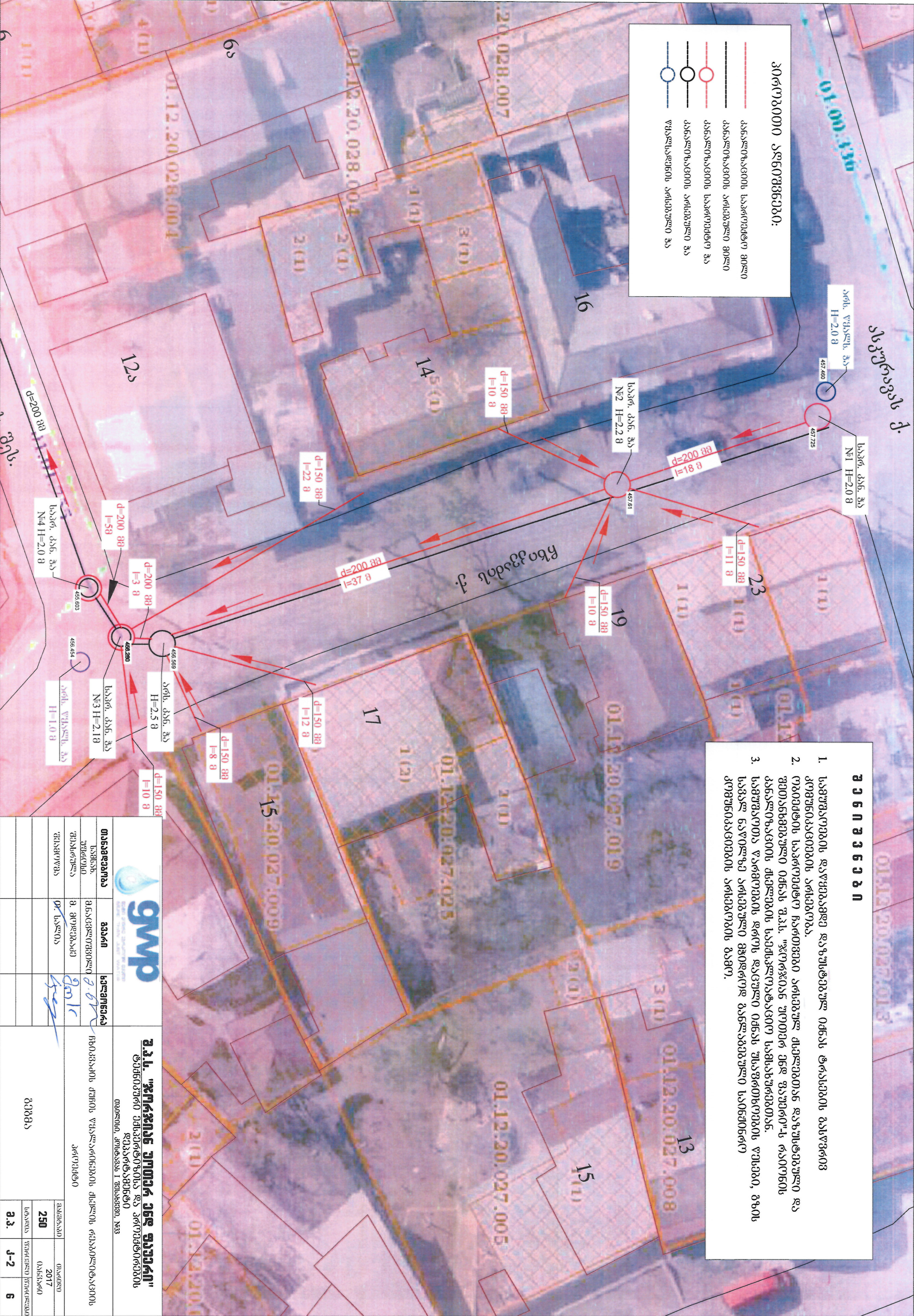
პირიპიპი

პირიპიპი

პირიპიპი

პირიპიპი

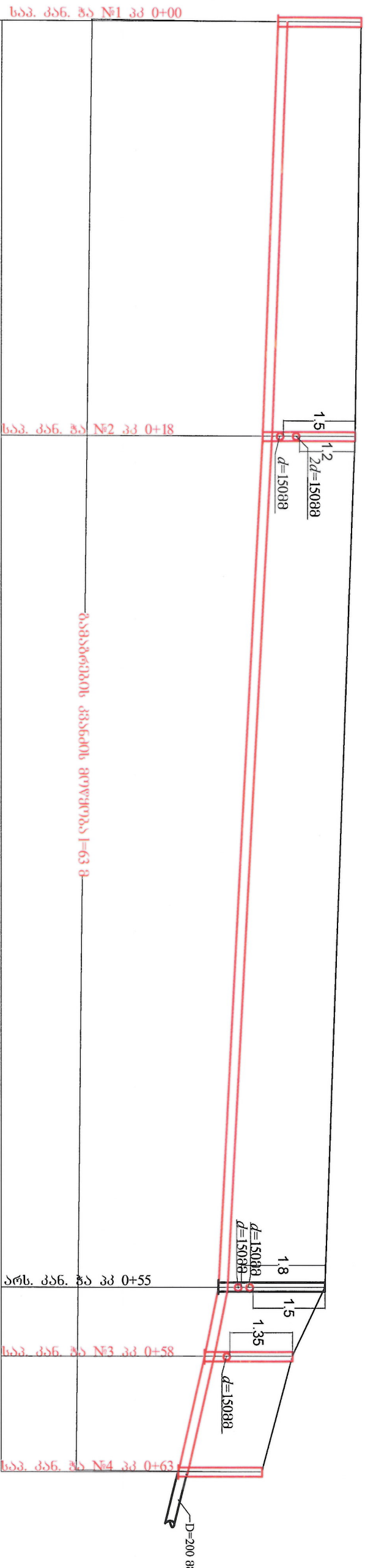
პირიპიპი





პანკეოპაცითის მიმართ პრეპროპი

3 1:100  
3 1:100



მიღმოს მასახელებზე, მასალა და დიამეტრი	
მიღმოს ჩაღრმავებზე	
მიღმოს ძირის ნიშნული	
მიწის ზედაპირის ნიშნული	
მ ა ნ ძ ე გ ი	
სიგრძე	მანკი
ჭეხის შიგნის მანძილები	

1.80	2.00	2.30	1.90	1.80
455.93	455.61	454.66	454.36	453.80
457.73	457.61	456.96	456.26	455.60

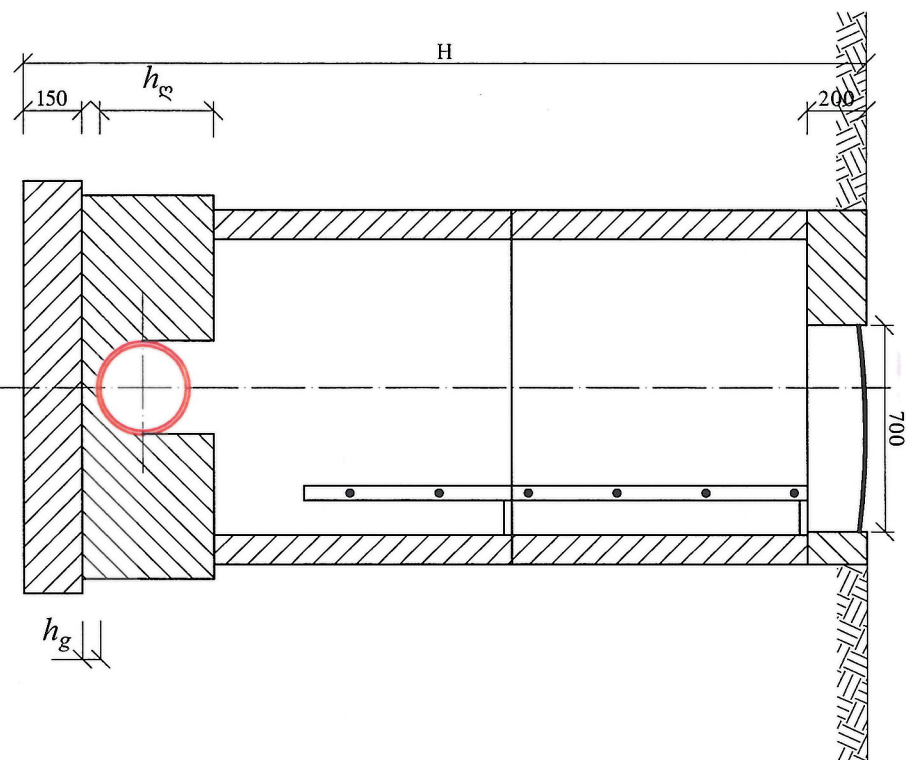
செவ்வாய் 15

- [illegible]

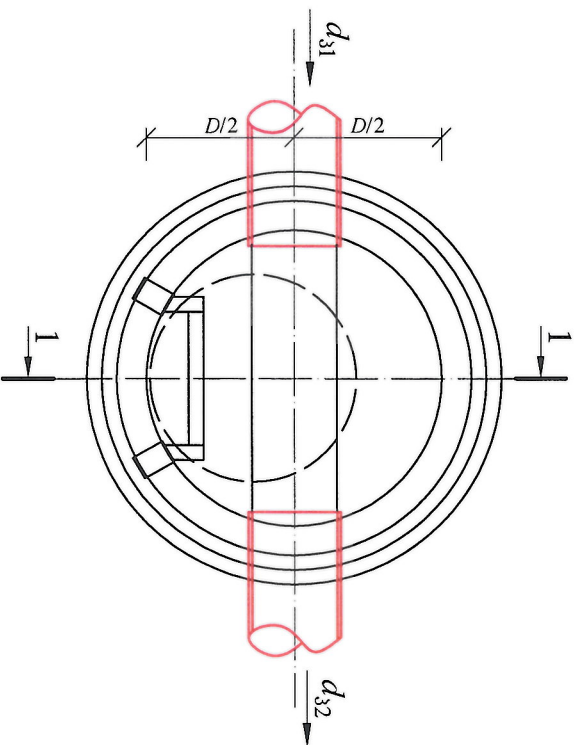
[illegible]



სპეცტრომეტრი ჰა N<sup>o</sup> 1, 2, 4  
ჰეოქსი I-I



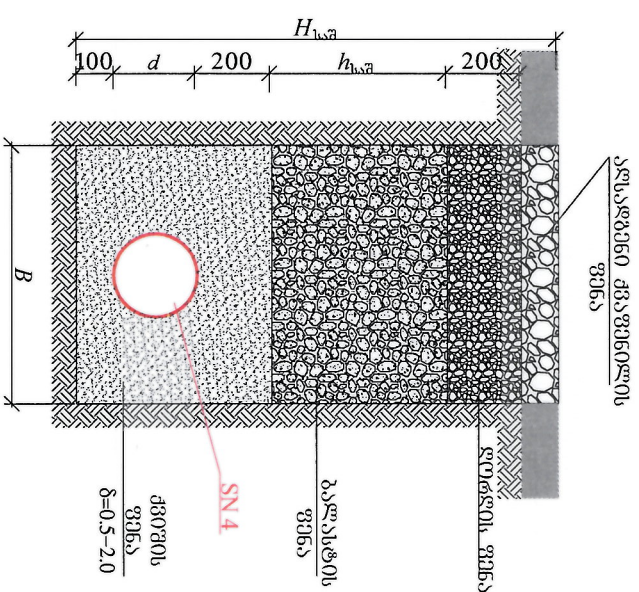
ပိပိပိ



ჭრის დაბეჭდური $D$	მილის დაბეჭდური		ღარის სიმაღლე $h_c$
	შეყვანი $d_1$	გამყვანი $d_2$	
1000	2	3	4
	150	150	200
	200	200	300
	250	250	350
	300	300	400
	350	350	450
	400	400	500
	450	450	550
	500	500	600
	600	600	700
1500	600	700	800
		800	950
		700	800
	700	800	950
		900	1050
	800	900	1050
		1000	1150
		900	1050
		1000	1150
		900	1050

კვის №	კვის დაბეჭერი D ,მ	ძეწის ზეგდაბთის ნამბეული მ	მეღის ძირის ნამბეული მ	ძეღის ჩაღმეგება h ,მ	კვის სრეული ჩაღმეგება H ,მ
1	1.0	457.73	455.93	1.8	2.0
2	1.0	457.61	455.61	2.0	2.2
4	1.0	455.60	453.80	1.8	2.0


მედიკოსი დანბი  
პაპიძე



$N_{\text{F}}$	$d$	$B$	$L(\text{\AA})$
1	200	1100	63
2	150	1100	83

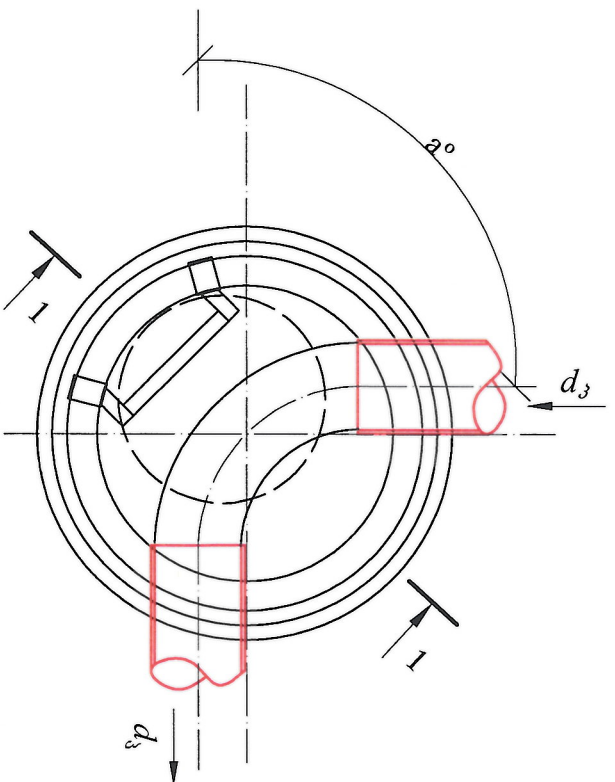
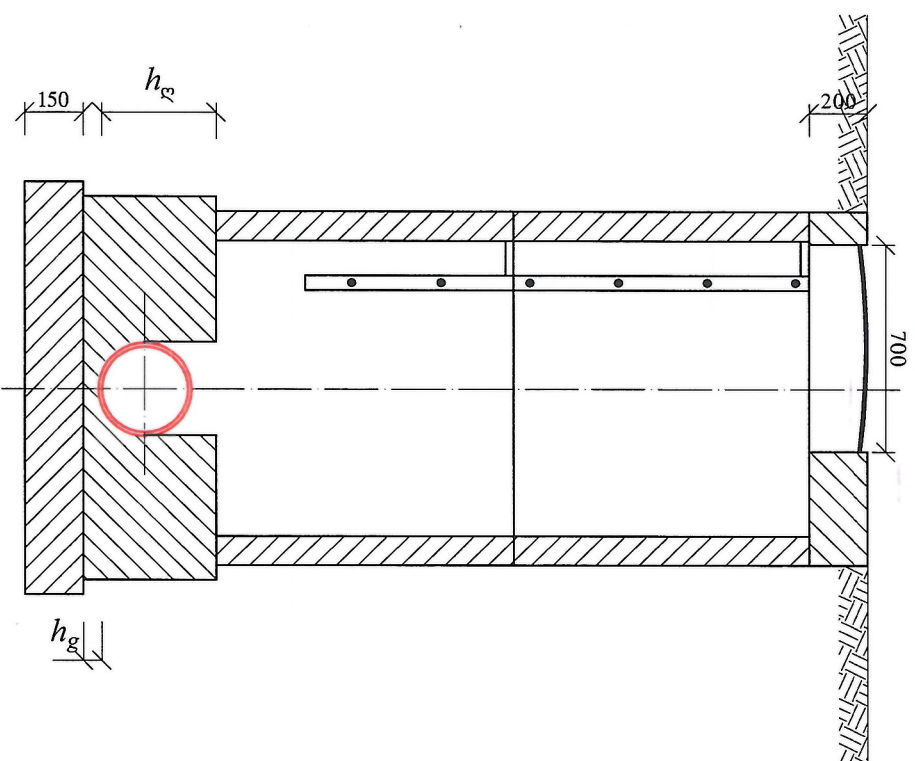
မိမိ၏အသံအသွယ်

1. ნახაზების ჩამონათვალი იხილეთ ფურ. კ-№1
2. ცნობილები მოყვანილია კანადოზიკის ტბათური ჭების ანალოგიურად.
3. ჭების დაბნელებები და ღარის ჩაღრმავებები შეჩვენებულ იქნას შესაბამისი ტიპის ჭების ცნობილებად.
4. ჭების ჰიდრობოლოგია გახსოვრებულქს ცხელი ბათუმით არა უმცირესი 2 ფენისა საერთო სისქით 4-5 მმ-ი.
5. წყალბინების თხრობის სიღრმის მიხედვით  $H=1.7$  მ. და მიჭირ სპეციალურად წყალბინების უსაფრთხოების მიზნით მოცემულ მინიმალურ ფენის სიღრმის გაზომვებზე. იხ. ნახ. კ-№5

		<p><b>შ.პ.ს. "ჯორჯჯორიან უაითერ ენდ ასოციეზი"</b>  <b>ტენიერების მუშაობის და კონსულტაციების          დეპარტამენტი</b></p> <p>თბილისი, ძეგლისა I შენობა, №33</p>	
<p><b>თანამდებობა</b></p> <p>სამსახური</p> <p>შეასრულებს</p> <p>შეამოწმებს</p>	<p><b>გვარი</b></p> <p>გ. გვარამაძე</p> <p>გ. გვარამაძე</p>	<p><b>სელფონი</b></p> <p>გ. გვარამაძე</p> <p>გ. გვარამაძე</p>	<p>ქიმიკატების გუნდის წარმომადგენლის ძალის რეაბილიტაციის          პროექტი</p>
<p>საპროექტო, განვლილი გზის ზედიზედ, 2, 4;</p> <p>გეოლოგიური გეოლოგიის          გეოლოგიის          გეოლოგიის</p>		<p>გეოლოგიის          გეოლოგიის          გეოლოგიის</p>	<p>გეოლოგიის          გეოლოგიის          გეოლოგიის</p>
<p>გეოლოგიის          გეოლოგიის          გეოლოგიის</p>	<p>გეოლოგიის          გეოლოგიის          გეოლოგიის</p>	<p>გეოლოგიის          გეოლოგიის          გეოლოგიის</p>	<p>გეოლოგიის          გეოლოგიის          გეოლოგიის</p>



კანალოზის გრადიენტის ზედიზედ



ჭრის დიაპეზონი $D$	მედიის დიაპეზონი $d_3$	მოხვედვის კუთხე $\alpha^\circ$	ღარის სიმაღლე $h_g$
1	150 200	15-90	200 300
1000	250		350
	300		400
	350		450
	400		500
1500	450	15-90	550
	500		600
	600		700
	700		800
2000	800	15-90	950
	900		1050
	1000		1150

პის პის დამატარი №	მქის ზედაპირის ნიმუხი .მ	მძლის ძირის ნიმუხი .მ	მძლის ჩაღრმავება h .მ	პის სრულ ჩაღრმავება H .მ
10	456.26	454.36	1.9	2.1
3				

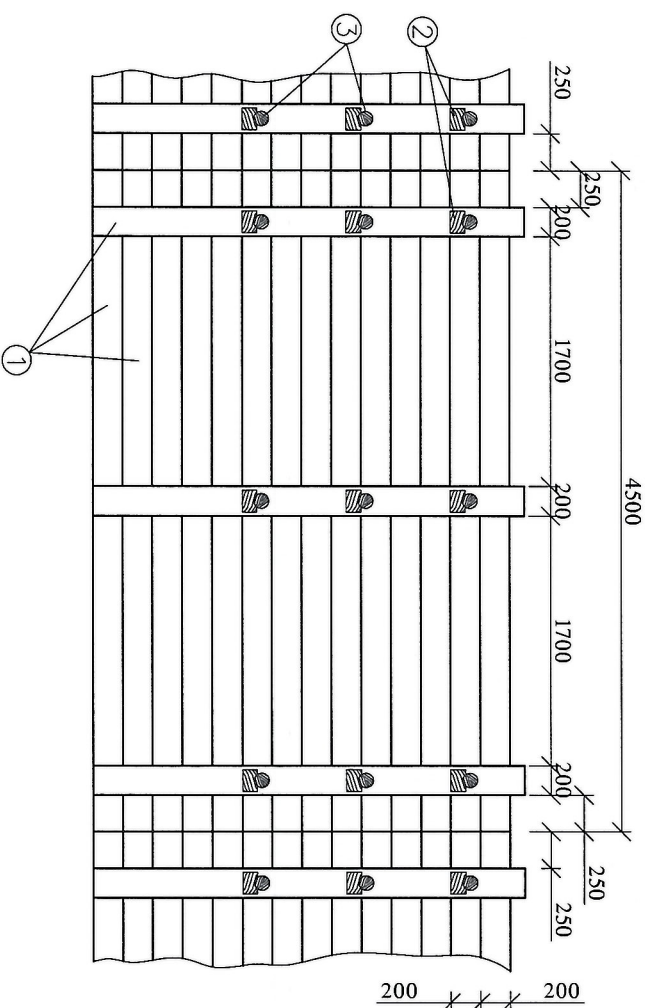
226023630:

1. ნახაზების ჩამონათვალი იხილეთ ფურ. კ-№1
2. ცხრილები მოცემულია კანალიზაციის ტიპური ჭეშის ანალოგიურად.
3. ჭეშის დაბეტურები და ღარის ჩაღრმავებები შეტრეულ იქნას შენაბამისი ტიპის ჭეშის ცხრილებიდან.
4. ჭეშის ჰიდროლოგიკა გახსრიცხვადეს ცხელი ბითუმით არა უმცირესი 2 ფენისა საერთო სისქით 4-5 მმ-ი.
5. წყალარსების თხრილის სიღრმის მიხედვით  $H=1.7$  მ. და მეტი საშუალოთა ჯამში(იშინის შსა.ფრთხილ(იშინის მიხედვით) მოვალეობად თხრილის ფარდობის გაბეზირება. იხ. ნახ. კ-№5

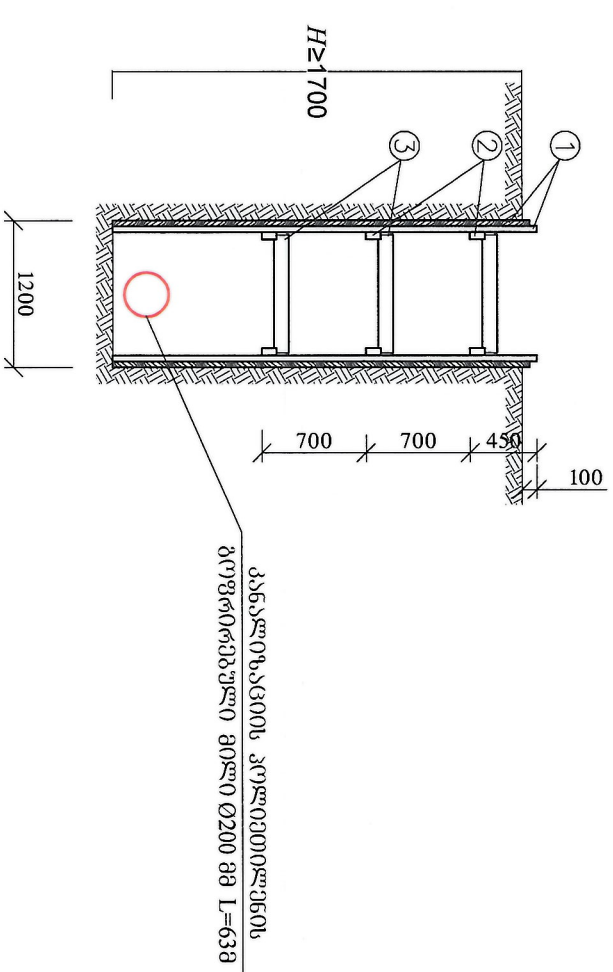
[illegible]



ბავშვებში ბრუნო კვლევა  
მ 1:50

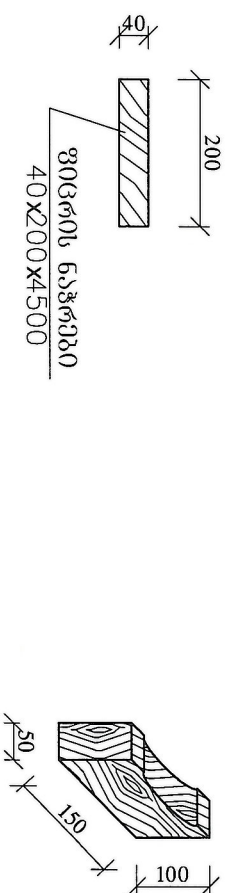


ბამბაქვები ბანკი კვეთი  
 ვ 1:50

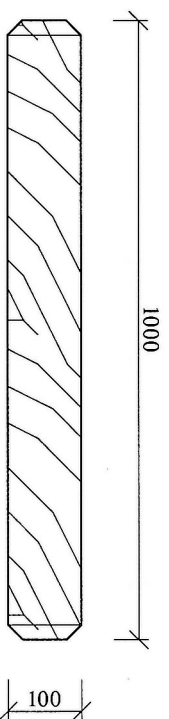



0 ୧ ୦ ୩ ୫ ୬ ୭ ୮ ୯ ୧୦

- ① - ფოტოის ნახევარი
- ② - გამბეჯენის სამრევნო



- 3 - 829743260



 <p>საერთაშორისო გამჭვირვალობა საქართველო საერთაშორისო გამჭვირვალობა საქართველო საერთაშორისო გამჭვირვალობა საქართველო</p>		<p><b>შ.პ.ს. "ჯეოტექნიკური უსივრცე ინჟინერინგ"</b></p> <p>ტექნიკური უსივრცე ინჟინერინგის და პროექტირების დეპარტამენტი</p> <p>თბილისი, ძეგლობის ქუჩა, №33</p>	
<p><b>თიანეთის რაიონი</b></p> <p>ს.პ.პ.პ.პ.პ.</p> <p>ს.პ.პ.პ.პ.პ.</p> <p>ს.პ.პ.პ.პ.პ.</p> <p>ს.პ.პ.პ.პ.პ.</p>	<p><b>გამგზავნი</b></p> <p>ს.პ.პ.პ.პ.პ.</p> <p>ს.პ.პ.პ.პ.პ.</p> <p>ს.პ.პ.პ.პ.პ.</p> <p>ს.პ.პ.პ.პ.პ.</p>	<p><b>მიმღები</b></p> <p>ს.პ.პ.პ.პ.პ.</p> <p>ს.პ.პ.პ.პ.პ.</p> <p>ს.პ.პ.პ.პ.პ.</p> <p>ს.პ.პ.პ.პ.პ.</p>	<p>ჩემი პირადი მისამართი და მისამართი მისამართი</p> <p>პროექტი</p>
<p>ს.პ.პ.პ.პ.პ.</p> <p>ს.პ.პ.პ.პ.პ.</p> <p>ს.პ.პ.პ.პ.პ.</p> <p>ს.პ.პ.პ.პ.პ.</p> <p>ს.პ.პ.პ.პ.პ.</p>	<p>ს.პ.პ.პ.პ.პ.</p> <p>ს.პ.პ.პ.პ.პ.</p> <p>ს.პ.პ.პ.პ.პ.</p> <p>ს.პ.პ.პ.პ.პ.</p> <p>ს.პ.პ.პ.პ.პ.</p>	<p>ს.პ.პ.პ.პ.პ.</p> <p>ს.პ.პ.პ.პ.პ.</p> <p>ს.პ.პ.პ.პ.პ.</p> <p>ს.პ.პ.პ.პ.პ.</p> <p>ს.პ.პ.პ.პ.პ.</p>	<p>ს.პ.პ.პ.პ.პ.</p> <p>ს.პ.პ.პ.პ.პ.</p> <p>ს.პ.პ.პ.პ.პ.</p> <p>ს.პ.პ.პ.პ.პ.</p> <p>ს.პ.პ.პ.პ.პ.</p>